

# Национально- региональный компонент в логопедической работе

Учитель-логопед МБДОУ  
комбинированного вида «Серебряное  
копытце» Яроц К. В.

## **Современный подход к развитию личности ребенка - включение национально-регионального компонента в воспитательно-образовательный процесс МБДОУ.**

- **При составлении образовательных программ ДОУ второй обязательной частью является национально - региональный компонент.**
- **Основной источник содержания образования - социальный опыт, накопленный в обществе в результате познавательной и предметно-творческой деятельности многих поколений.**
- **Национально-региональный образовательный компонент нашего МБДОУ охватывает доступные детям знания о республике Бурятия, о ее флоре и фауне, об историческом прошлом и настоящем коренных жителей - эвенках и бурятах, их культуре, национальных традициях и обычаях, об их традиционных видах деятельности, об их литературе и искусстве.**

## **Функции национально –регионального компонента**

- **Обеспечивает единство и преемственность содержания образования в рамках региона и Российской Федерации, решая задачу целостного образовательного пространства.**
- **Формирует мышление на основе целостного представления о мире, природе, человеке.**
- **Создает условия для формирования национальной культуры, воспитания патриотизма.**
- **Способствует адаптации к окружающей социальной и природной среде в условиях региона.**
- **Формирует региональную общность людей.**

## **Задачи национально-регионального компонента в воспитательно-образовательном процессе МБДОУ**

- **1. Воспитывать нравственные качества ребенка: доброту, отзывчивость, способность сопереживать, любовь к Родине, к родному краю, гордость за свой край.**
- **2. Побуждать детей узнавать историю и настоящее родного края.**
- **3. Расширять объем знаний об искусстве: формировать умение отличать национальное своеобразие декоративно-прикладного искусства, его характерные особенности.**
- **4. Развивать произвольное внимание, восприятие, память, воображение, мышление.**
- **5. Стимулировать речевую активность, совершенствовать лексико-грамматический строй речи, развивать семантическую сторону. Совершенствовать коммуникативные навыки.**

## **Условиями для успешного решения задач являются:**

- **Компетентность педагога по данной теме.**
- **Наличие методического комплекта по данной теме.**
- **Соответствующая предметно-развивающая среда.**
- **Содружество с семьей, с учреждениями социального окружения.**

## **Пути реализации национально-регионального компонента**

- **Интегрирование национально-регионального компонента в воспитательно-образовательный процесс старших дошкольников.**
- **Кружковая работа, в программе которой могут быть обозначены узкие направления (театр, сказки, музей, виртуальный туризм и т.д.).**
- **Быстрейшее овладение детьми правильной речью. *Наиболее эффективной формой работы является использование методов проблемно-поискового развивающего характера: исследования, опытно-экспериментальной деятельности, метод проектов, экскурсий-поисков, бесед, комплексных занятий.***
- ***Метод диалога является основным в процессе всех видов занятий.***
- **Работа по краеведческому образованию в тесном сотрудничестве с семьями воспитанников.**

## **Значение познавательной, воспитательной и развивающей функции национально-регионального компонента в воспитательно-образовательном процессе ДОУ.**

- **У детей формируется:**
- **- интерес к людям родного края, их профессиям, уважение к труду, любовь к природе родного края, равнодушие к экологическим проблемам, желание принимать посильное участие в природоохранных мероприятиях;**
- **- интерес к истории родного края, желание заниматься исследовательской деятельностью индивидуально и в творческих группах;**
- **- интерес и уважение к культуре и традициям эвенкийского, бурятского и русского народов,**
- **- интерес детей к своему ближайшему окружению: к родному дому, семье, детскому саду, улице, городу, республике;**
- **- восприятие людей другой культуры, других традиций, выделяя в них существенные отличия и одновременно находя в них общечеловеческие ценности: доброту, дружбу, честность, любовь, трудолюбие, справедливость, взаимопомощь.**

## **Включение национально-регионального компонента в работу учителя –логопеда способствует:**

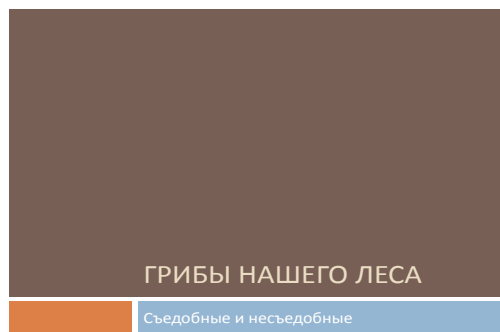
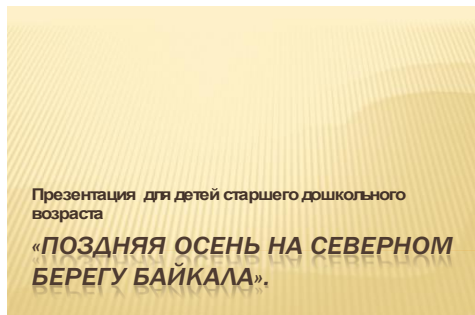
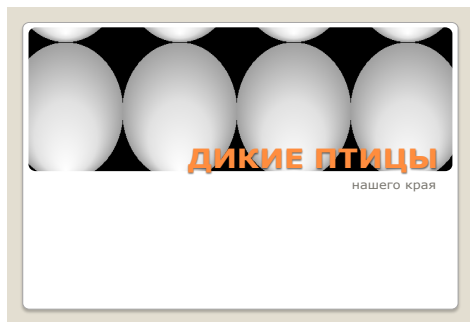
- - **развитию высших психических функций детей;**
- - **стимуляцию их речевой активности;**
- - **развитию коммуникативных навыков, совершенствованию лексико-грамматического строя, ее семантической стороны, формированию навыков понимания и построения развернутых речевых высказываний;**
- - **развитию мелкой моторики кистей и пальцев рук.**



**Национально-региональный компонент присутствует в коррекционной логопедической работе в словарной работе ( как фрагмент занятия) часто на индивидуальных занятиях.**



Для углубленной работы с детьми по лексическим, грамматическим темам созданы и используются презентации.



**Национально –региональный компонент включался как фрагмент или как часть занятия в фронтальные логопедические занятия в подготовительной к школе группе.**

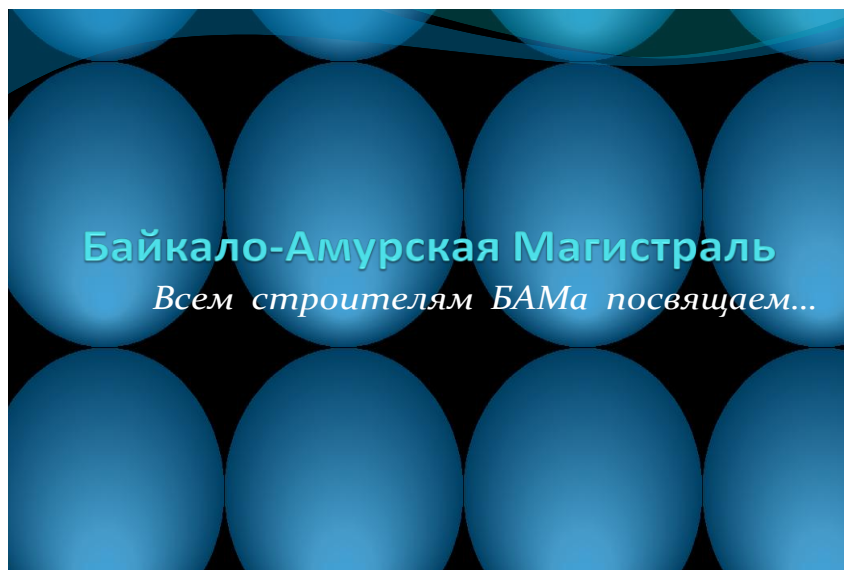




**Национально-региональный компонент реализовывался и в течение целого занятия по определенным лексическим темам («Моя республика - Бурятия».)**



**В совместной работе с воспитателями, музыкальным работником , родителями и детьми подготовительных к школе групп успешно реализованы ряд долгосрочных проектов.**



**ПОЗНАВАТЕЛЬНО-ПРАКТИЧЕСКИЙ ПРОЕКТ  
«МИРУ-МИР, ВОЙНЕ- НЕТ!»  
К 70-ЛЕТИЮ ВЕЛИКОЙ ПОБЕДЫ  
НАД НЕМЕЦКО-ФАШИСТСКИМИ  
ЗАХВАТЧИКАМИ.**

МБДОУ детский сад комбинированного вида  
«Серебряное копытце»  
2015г

# Национально-региональный компонент в нашем МБДОУ успешно реализуется через музейную педагогику.





**Большое значение в ознакомлении детей с жизнью и бытом коренных жителей Бурятии принадлежит мини-музею эвенкийского быта, созданного воспитателем Медведевой Н.Г.**





# Ею создан и успешно реализован долгосрочный проект « Культура и быт эвенков» .





**Седьмой год работает проект «Школа детского экскурсовода». За 6 лет в работе мини-музеев приняло участие 25 детских экскурсовода. Из них 21 – прошли коррекцию в устной речи. Детские экскурсоводы принимали участие в мероприятиях среди образовательных учреждений города, проводили экскурсии для гостей Хурала, родителей, учащихся начальных классов МОУ СОШ № 3.**



До новых встреч!

